



HAJDU Infrastruktúra Szolgáltató Zrt.

Pályázati Felhívás

HAJDU Cégcsoport teljes területének hóeltakarítás, síkosság-mentesítési munkálataira

A HAJDU Infrastruktúra Szolgáltató Zrt. pályázatot hirdet a Téglás város mellett elhelyezkedő HAJDU Ipari Park saját tulajdonú út és járdahálózatának hóeltakarítás, síkosság-mentesítési munkálataira vonatkozóan.

Pályázati feltételek, vállalkozói kötelezettségek:

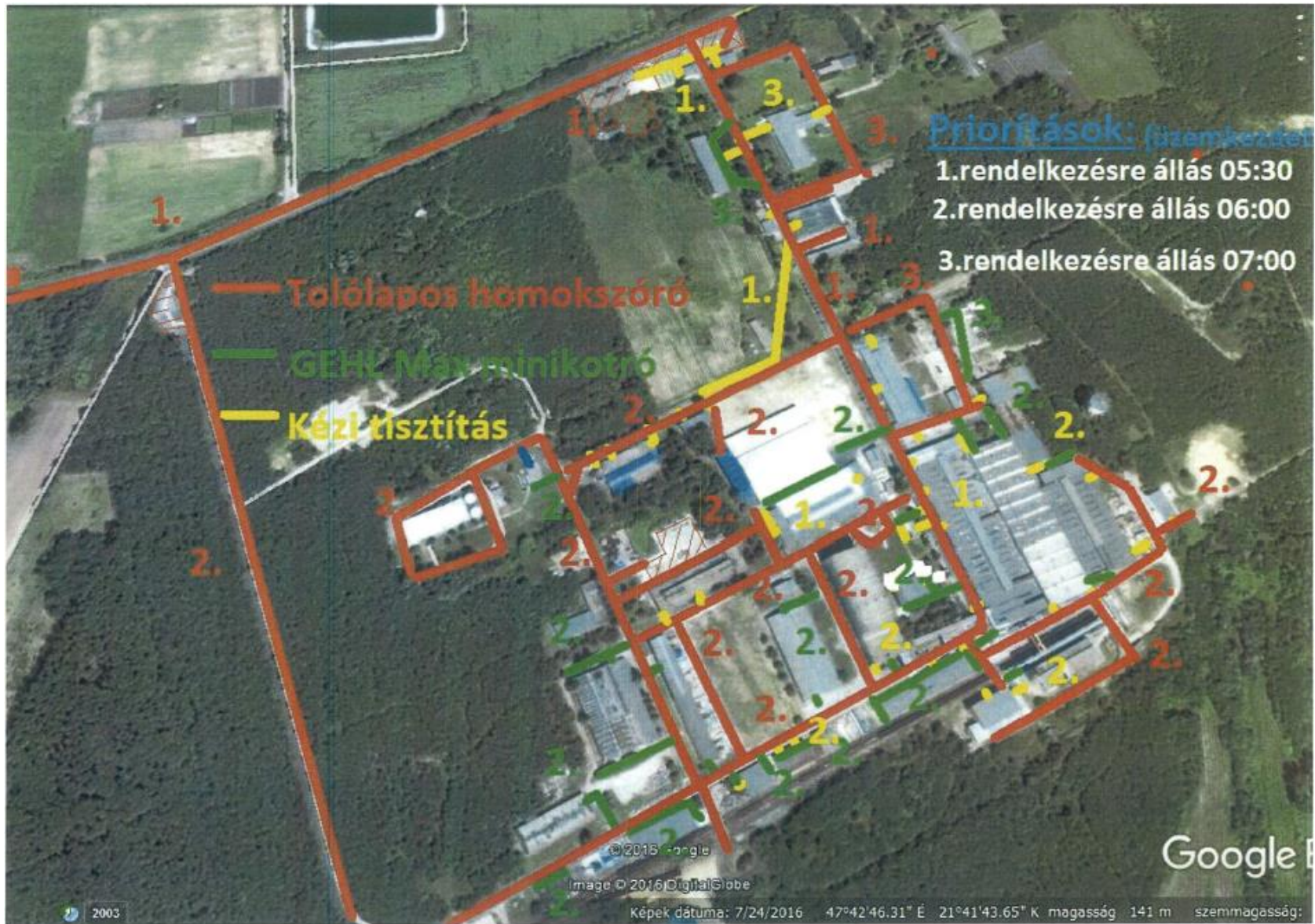
- Az út és járdahálózat hóeltakarítási, síkosság-mentesítési munkálataihoz szükséges eszköz állománnyal, gépparkkal humán erőforrással rendelkeznek.
- A szerződés időtartama alatt a kijelölt útvonalak, kapubejárók, parkolók, kerékpárút telephelyen belüli és kívüli hó-eltakarítás és síktalanítási munkákat elvégzi kézi és gépi eszközökkel műszak kezdésre.
- A munkálatokat haladéktalanul megkezdi értesítés nélkül is, ha a hó vastagság az 5 cm-t eléri, vagy síkosság lép fel. (lejtők, feljárók esetében a „hónyom” – 2 cm eltakarítása is szükséges).
- Folyamatos készenlétet biztosít, hogy a munkát haladéktalanul megkezdhesse.
- A megrendelő kérésére az általa kért területen a síktalanítás gyakoriságát sűríti.
- A síktalanítási munkákat a veszélyeztetett szakaszokon folyamatosan végzi az általános minőségi előírásoknak megfelelően. (üzemi kapuk, lejtők, lépcsők).
- Síktalanítási homokhoz csak minimális mennyiségű (0,5-2%) kevert ipari sót használhat (lehetőség szerint N tartalmú műtrágya), a só mennyiségét hőmérséklet függvényében változtatja (minimalizálja).
- A gépkocsi parkolók, teherporta a belső szilárdburkolatú tárolófelületek és a csatlakozó, mellékletben sraffozott területek teljes felületét köteles letakarítani a forgalom zavartalan biztosítása miatt.
- A síktalanítási szezon végeztével az utakra felhordott homok maradványokat letakarítja.



- Megrendelő telephelyén betartja a munkavédelmi, tűzvédelemi és környezetvédelmi előírásokat, valamint aláveti magát a vagyonvédelmi ellenőrzéseknek.
- Naplóban kell rögzíteni a szerződés keretében elvégzett minden munkát, amelyet a megrendelő megbízottja ellenőriz és kézjeggyével lát el.
- A gépjárművek használatához szükséges jogosítványokkal rendelkezik.

Az ajánlat tartalmi követelményei:

- a pályázó adatait (név, lakcím, levelezési cím, gazdasági társaság esetén cég neve, székhelye, képviselő neve) aláírási címpéldány másolatát, 30 napnál nem régebbi hiteles cégkivonatot vagy a változás-bejegyzés folyamatban tételét igazoló cégeljárás igazolást
- a pályázó eddigi tevékenységének bemutatását, az általa üzemeltetett hasonló létesítmények referenciáit, valamint egy koncepciót az Ipari Park hóeltakarítási elképzeléseiről, a hóeltakarító gépek típusáról, számáról.
- mindazon hatósági engedélyek és bizonyítványok másolatát, amelyek az a hóeltakarító gépek szabályszerű használatához előírt módon szükségesek.
- a szerződéskötés időpontjára igazolást kérünk a székhely, illetve telephely szerinti önkormányzatnál adó és más jellegű tartozása nem áll fenn.
- a szerződéskötés időpontjára igazolást kérünk az illetékes adóhatóság nyilatkozatát arról, hogy az ajánlattevőnek nincs az adóhatóság felé fennálló – 30 napon belüli és azt meghaladó – adótartozása (nullás igazolás).
- a pályázó nyilatkozatát arról, hogy az ajánlat benyújtásának időpontjában nem áll végelszámolási, felszámolási vagy csődeljárás alatt.
- az ajánlattevő nyilatkozata arról, hogy vállalja a pályázati kiírásban foglalt feltételeket.





+36 53 582 700 +36 53 284 734 info@beidut.hu

S.sz..	Útszakasz száma, jele	Útszakasz megnevezése	út hossz	út felület	Megjegyzés	Forgalmi Prioritás
			fm	m ²		
1.	0135/5/1.sh.út	Teherporta	80	1 188		1
2.	0135/5/2.sh.út	Teherporta-balosív kezdete	470	3 302		1
3.	0135/5/3.sh.út	Teherporta-balosív	79	511		1
4.	0135/5/3/168..út	Víztech Kft bekötő utak	150	375		2
5.	0135/5/4.sh.út	Raktársor	445	3 115		1
6.	0135/5/4/45..út	Polisztírol bekötő út	55	138		6
7.	135/5/5.sh.út	85.j.ép. DK-i sarok÷Szerszámüzem kereszteződés	280	1 960		2
8.	0135/5/5/22.út	25.j. és 21.j.ép. K-i oldal bekötő utak	80	390	25/A. j. D-i oldali terület	1
9.	0135/5/6.sh.út	Személyporta÷Szerszámüzem	374	2 565		3
10.	0135/5/6./74.út	Garázs É-i oldal- Bemutatóközpont környezete	300	1 500	+ Garázs É-i oldali terület (600 m2)	4
11.	0135/5/6/75.út	Garázs bekötő út és környezete	35	630		2
12.	0135/14/1.sh.út	25/A j.ép.É-i oldal, hulladék kitérő	110	1 045		1
13.	0135/14/1-4,összekötőút	25/A ;.25. 21.j.épületek Ny-i oldal	150	900		2
14.	0135/14/3-(1-4) összekötő.út	20.j.ép.É-ioldal	124	372		3
15.	0135/14/2.sh.út	11.j. és 12.j.ép. szakasz	130	650		3
16.	0135/14/2/162.sh.út	Ipariszennyvíz tisztítómű környezete	324	972		3
17.	0135/14/3.sh.út	Vh tároló÷papírraktár	290	1 450		5
18.	0135/14/3/27.út	27.j.ép. Környezete	160	480		2
19.	0135/14/4.sh.út	20.j.÷21.j.ép- D-i oldal	245	1 715		4
20.	0135/14/4-0135/5/4 összekötő .út	Papírraktár K-i oldala	115	345		4
21.	0135/14/4-0135/5/4 .1 összekötő .út	Magasraktár Ny-i oldala	115	345		4
22.	0135/38/1-2.sh.út	Vasúti átjáró-Darúpálya-Zománcörlő	270	895	a darúpálya alatti szakasz, hőeltakarítás	6
23.	0135/39/1.sh.út	Ipari hulladéktároló	210	1 220		5
24.	013/5/4-0135/39/1. összekötő út	Központi labor D-i- Szerszámüzem É-i oldala	85	255		6
25.	0135/38/1-2/46..út	Darupálya- 46.j.ép.Déli oldal (Villamos előkészítő)	150	375		4
26.	0135/5/Gk parkoló	Buszmegálló , GK parkolók	170	3 800		1
27.	4901 közút-..kerékpárútja	Kerékpárút (Vasútállomás- Személyporta)	845	2 113	kerítésen kívül	1
28.	Út összesítő		5 841	32 605		



+36 52 582 700 +36 52 384 734 infra@hajdurt.hu

Hajdu Infrastruktúra

Jelentősebb gyalogos forgalmat lebonyolító útszakaszok (gyalogjárdák ,rampák le-, felhajtók)

S.sz..	Útszakasz száma, jele	Útszakasz megnevezése	mennyiség	út hossz	út felület	Egyéb
			db	fm/db	m ²	
1.		0135/5.Buszmegálló szigetek	3	25,0	187,5	
2.		1.j.Személyporta bejáratai-belépők	4	2,5	20,0	
3.		2.j.Kerékpár tároló bejáró	1	12,0	24,0	
4.		74.j.Bemutató központ bejáró	1	30,0	90,0	
5.		3.j.Irodaház középső bejáró belépő lépcső	1	15,0	40,0	
6.		6.j.BÜFÉ bejáratai-belépők	2	6,0	48,0	
7.		6.j.BÜFÉ -Szivattyúház összekötő járda	1	135,0	202,5	
8.		25/A.j.épület Északi bejárók	1	6,5	29,3	
9.		25/A.j.épület Nyugati bejárók	3	6,5	136,5	
10.		25.j.épület Nyugati bejárók	2	4,0	16,0	
11.		25 .j.épület Keleti bejárók	2	5,0	60,0	
12.		25.j.épület Déli oldal közlekedő	1	75,0	150,0	
13.		11.j.épület Északi bejárók	1	6,0	48,0	
14.		12.j.épület Északi bejárók	2	4,5	31,5	
15.		20 .j.épület É-i bejárók	2	2,5	17,5	
16.		20.j.épület D-i bejárók	2	6,5	45,5	
17.		21 .j.épület D-i bejárók	3	5,0	52,5	
18.		95.j.ép Észak bejáratok	2	18,0	144,0	
19.		85.j.ép Nyugat	7	5,5	134,8	
20.		95.j.ép Dél bejáratok	3	7,5	78,8	
21.		112.j.Forgácsoló Nyugat bejáratok	2	6,0	42,0	
22.		78.j.Szerszám üzem Észak- Dél-Nyugat bejárók	3	7	73,5	
23.		67. j.ép Magasraktár D-i és Északi bejárók	5	12	210,0	
24.		29.j.ép. Szerszámraktár felhajtó	1	38	152,0	
25.		43.j.-34.j. raktárak felhajtói	4	90		
26.		Út összesítő		531,0	2 033,8	



Árajánlat

Árajánlatot kérő:

Neve: **HAJDU Infrastruktúra Szolgáltató Zrt.**

Címe: 4243 Téglás Külföldi hrsz.: 0135/9

Adószám: 11145961-2-09

Árajánlatot adó:

Neve:

Címe:

Adószáma:

Képviseli:

Tárgy: **ÁRAJÁNLAT**

Tisztelt HAJDU Infrastruktúra Szolgáltató Zrt!

A Téglás város mellett elhelyezkedő HADJU Ipari Park saját tulajdonú út és járdahálózatának hóeltakarítás, síkosság-mentesítési munkálataira, 2020 december 01. – 2021 március 31. közötti időszakra vonatkozóan az alábbi ajánlatot adom:

Árajánlat tárgya: Megbízó telephelyén a kijelölt útvonalak, parkolók és kerékpárút, kapubejárók hóeltakarítása és síktalanítása fontossági sorrendben, a szerződés mellékletét képező térkép szerint.

Munkagép(ek) típusa:

.....
.....
.....
.....

Vállalkozói díjak:

Hótolás:.....Ft/óra

Szórás:.....Ft/óra

Szóróanyag:.....Ft/m3

Kézi hóeltakarítás:Ft/óra

Készenlét:.....Ft/nap

2020.

ajánlattevő
p.h.